

# IFTB Series

## TURBIN TYPE DIGITAL FLOWMETER

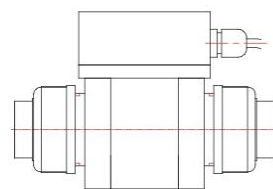
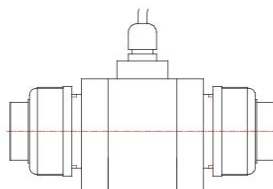
(構造がシンプルで取り扱いや点検が容易で瞬時流量と累積流量の表示が可能で、4-20mA または接点出力信号を使用できます。)



【分離型】



【一体型】



### CHARACTERISTICS

- PVC、PTFE、SUS316 をはじめとする  
各種材質に対応可能
- 優秀な耐薬性
- 瞬時に流量・積算流量を表示
- 接点出力／アナログ出力（0～20mA）
- 幅広い流量測定が可能
- コネクションはイノディス製品  
（チューブ拡張タイプ）

### SPECIFICATION

SPECIFICATION	
範囲	Min. 10L/min Max. 500L/min (water 基準 )
流量比	10:1
精度	±1% Full scale
最大圧力	5kgf/cm <sup>2</sup>
最高温度	40°C (PVC) / 90°C (PTFE)
粘度	< 20cP
使用流体	Chemicals, D.I-Water
生産品目	3/8inch ~ 1inch
	15A~75A

### MODEL SELECTION

IFTB 1 (分離型) - ① ② ③ ④ - ⑤ ⑥ ⑦ ⑧				IFTB (一体型) - ① ② ③ ④ - ⑤ ⑥ ⑦ ⑧			
① Material	② Size	③ Connection	④ O-ring	⑤ Display	⑥ Output	⑦ Power	⑧ 通信
T (PTFE)	38 (3/8inch) or 8,10 (8,10mm)	i (inch)	E (EPDM)	N (NONE)	1 (Aram)	D (DC24V)	無記号 (No Option)
S (SUS316)	12 (1/2inch) or 12 (12mm)	m (mm)	F (FKM)	S (瞬時)	2 (4~20mA)		R (RS485)
	34 (3/4inch) or 19 (19mm)	F (Female)	K (N-217)	E (瞬時/積算)	3 (1~5VDC)		
	1 (1inch) or 25 (25mm)		G (G902)				

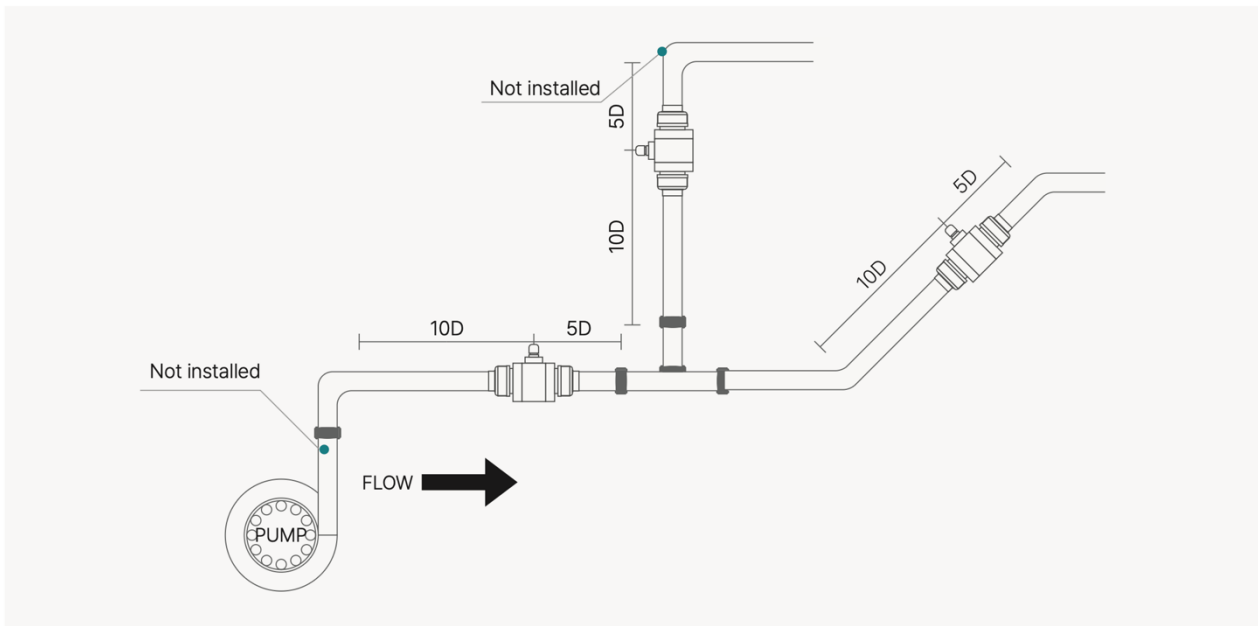
### MODEL SELECTION

IFTB 1 (分離型) - ① ② ③ ④ - ⑤ ⑥ ⑦ ⑧				IFTB (一体型) - ① ② ③ ④ - ⑤ ⑥ ⑦ ⑧			
① Material	② Size	③ Connection	④ O-ring	⑤ Display	⑥ Output	⑦ Power	⑧ 通信
P (PVC)	15 (15A)	U (Union)	E (EPDM)	N (NONE)	1 (Aram)	D (DC24V)	無記号 (No Option)
S (SUS316)	20 (20A)	FL (Flange)	F (FKM)	S	2 (4~20mA)		R (RS485)
	25 (25A)		K (N-217)	E	3 (1~5VDC)		
	32 (32A)		G (G902)				
	40 (40A)						
	50 (50A)						
	65 (65A)						
	75 (75A)						

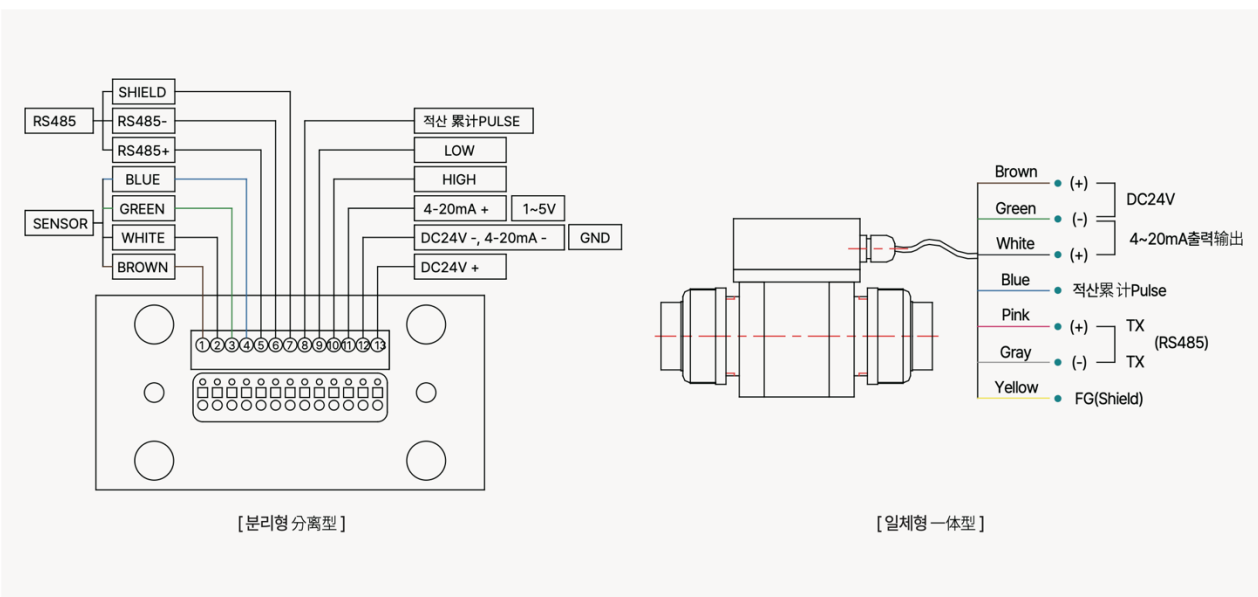
## 流量 Data

Size	流量範圍 (L/min)	Size	流量範圍 (L/min)
3/8"	1~10	40A	30~300
15A, 1/2"	3~30	50A	50~500
20A, 3/4"	5~50	65A	80~800
25A, 1"	10~100	75A	100~1000
32A	20~200		

## SENSOR INSTALLATION



## METHOD OF WIRE CONNECTION



# IFTBV Series

## FLOWMETER VALVE 一体型 TYPE

(一体型タイプで狭いスペースに適しており、瞬時流量および積算流量を表示可能です。また、4~20mA 出力や接点出力に対応しています。)



[유량계 + 밸브일체형] - 특수 주문 사양  
[流量計とバルブ一体型] - 特注注文仕様

### CHARACTERISTICS

- PVC、PTFE、SUS316をはじめとする  
各種材質に対応可能
- 優秀な耐薬性
- 瞬時に流量・積算流量を表示
- 接点出力／アナログ出力（0~20mA）
- バルブと流量計が一体となり、  
狭所設置に適したコスト削減タイプ

### SPECIFICATION

SPECIFICATION	
정범위(範囲)	Min. 10L/min Max. 500L/min (water 기준基準)
유량의 비율(流量比)	10:1
정확도(精度)	±3% Full scale
최대압력(最大压力)	5kgf/cm <sup>2</sup>
최대온도(最高温度)	40°C (PVC) / 90°C (PTFE)
점성(粘度)	< 20cP
사용유체(使用流体)	Chemicals, D.I-Water

### MODEL SELECTION

IFTBV - ① ② ③ - ④ ⑤ ⑥ ⑦ - ⑧							
① Material	② Size	③ O-ring	④ Display	⑤ Output	⑥ Power	⑦ 통신通信	⑧ Valve Type
T (PTFE)	38i (3/8inch) or 8,10m (8,10mm)	E (EPDM)	N (NONE)	1 (Ararm)	D (DC24V)	무기호 (無記号) (No Option)	M (Manual Valve)
	12i (1/2inch) or 12m (12mm)	F (FKM)	S (순시瞬時)	2 (4~20mA)		R (RS485)	N (Needle Valve)
	34i (3/4inch) or 19m (19mm)	K (N-217)	E (순시/적산 瞬時/積算)	3 (1~5VDC)			
	1i (1inch) or 25m (25mm)	G (G902)					

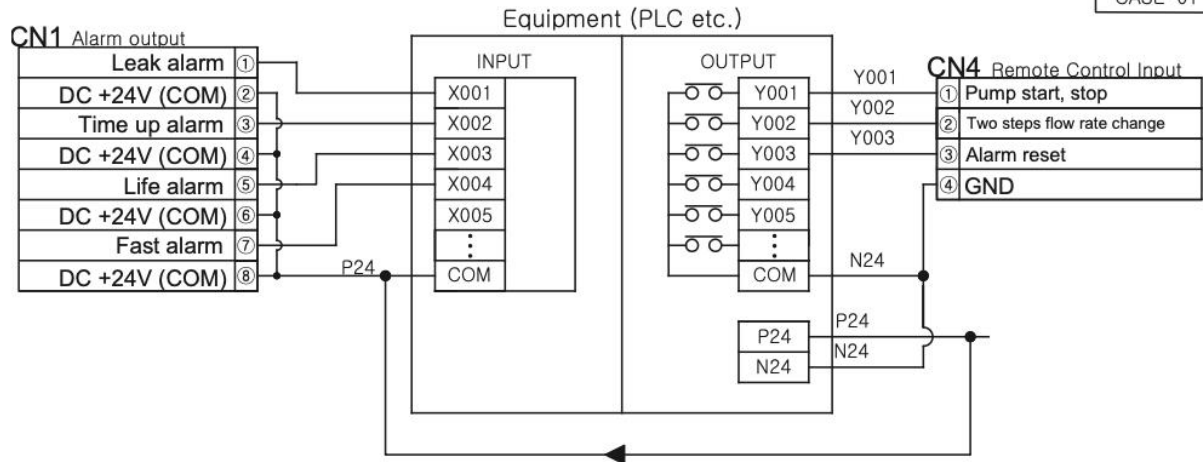
### MODEL SELECTION

IFTBV - ① ② ③ ④ - ⑤ ⑥ ⑦ ⑧ - ⑨								
① Material	② Size	③ Connection	④ O-ring	⑤ Display	⑥ Output	⑦ Power	⑧ 통신通信	⑨ Valve Type
P (PVC)	15 (15A)	U (Union)	E (EPDM)	N (NONE)	1 (Ararm)	D (DC24V)	무기호 (無記号) (No Option)	M (Manual Valve)
	20 (20A)		F (FKM)	S (순시瞬時)	2 (4~20mA)		R (RS485)	N (Needle Valve)
	25 (25A)		K (N-217)	E (순시/적산 瞬時/積算)	3 (1~5VDC)			
			G (G902)					

## WIRING DIAGRAM

### ICU Controller wiring (Double solenoid valve)

CASE-01



Bellows Pump Controller

**CN7 (Option) Flow meter**

RS485 (A)	①
RS485 (B)	②

**CN3 Leak / Proximity Sensor**

Proximity Sensor	
APS4-12U-E	TL-W3MC
RED	BROWN
WHITE	BLACK
BLACK	BLUE
RED	BROWN
WHITE	BLACK
BLACK	BLUE

Leak sensor R/L -1	①
Leak sensor R/L -2	②
Proximity Sensor R (+)	③
Proximity Sensor R SIG	④
Proximity Sensor R (-)	⑤
Proximity Sensor L (+)	⑥
Proximity Sensor L SIG	⑦
Proximity Sensor L (-)	⑧

**CN6 Main Power**

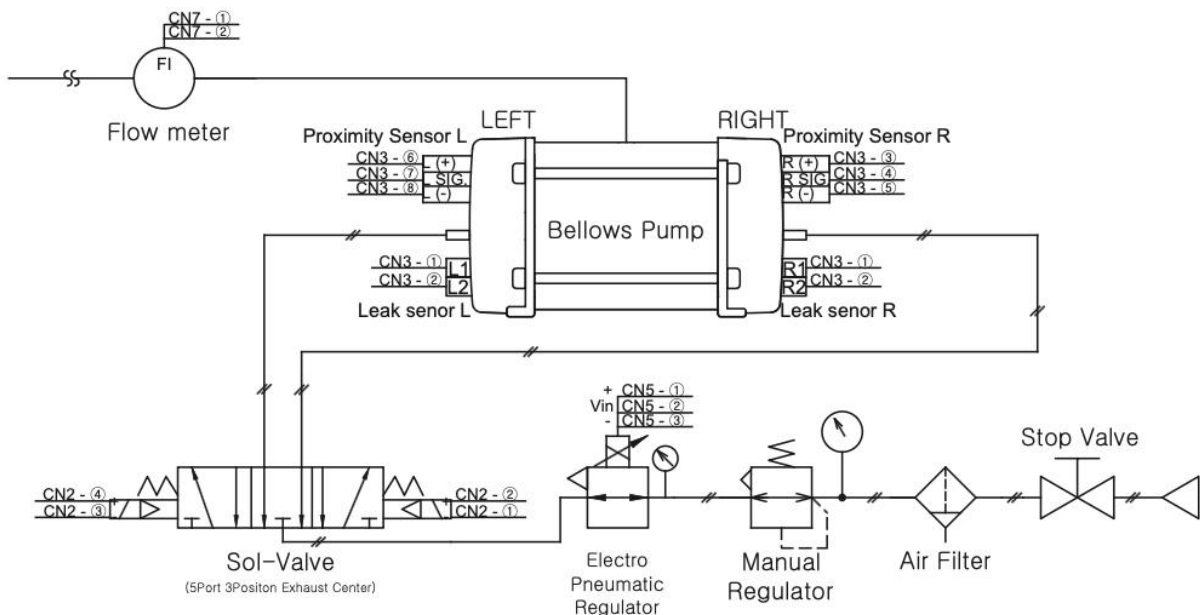
+24V	①
GND	②

**CN5 Electro pneumatic regulator**

+24V	①
DC 0~+10V Output	②
GND	③

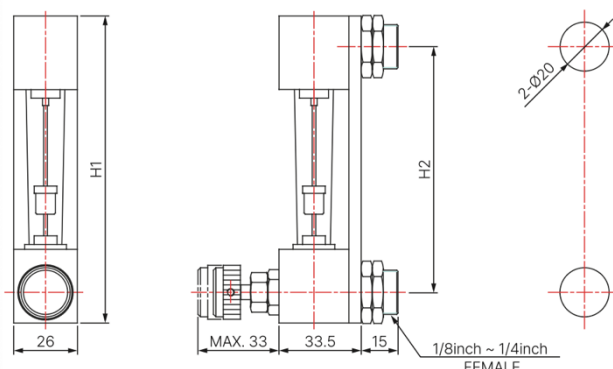
**CN2 Solenoid valve output**

Solenoid valve R -	①
Solenoid valve R - (+24V)	②
Solenoid valve L -	③
Solenoid valve L - (+24V)	④



# IF10/20 Series

(流体と接触する接液部はSUS316 材質で外形本体は AL Anodizing 処理がされている所有量リキッドとガス測定に適した標準流量計です。)



## CHARACTERISTICS

- 長さに応じた 2 つのモデル
- フローアラーム センサー取り付け可能
- お客様の仕様に合わせたフローレンジ製作可能
- ニードルバルブによる流量調整と  
フロントパネル取付に対応
- 発注前に正確な薬液、流量、圧力を  
記載してください。

実際の寸法については営業部にお問い合わせいただくか承認図をリクエストしてください。上記の寸法は変更される可能性があります。

## DIMENSION

Model	H1	H2
IF10	125	100
IF20	160	135

## STANDARD & SPECIFICATION

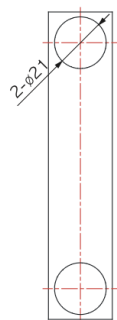
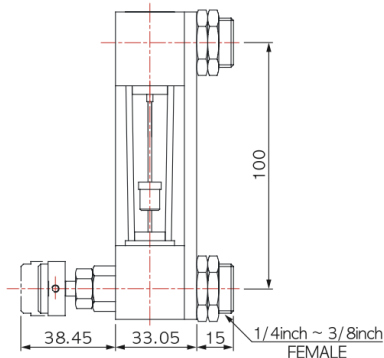
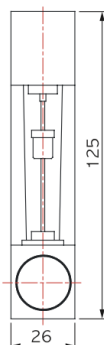
Liquid and Gases			Remark
Measuring Range	Air	Min. 100ml/min	- Air at 20°C 1atm - When selecting flow range, refer to standard flow rate table.
		Max. 50L/min	
	Liquid	Min. 20ml/min	
		Max. 2L/min	
Range Ability	10:1		
Accuracy	±5% Full Scale		
Max. Op. Press	7kgf/cm² (0.7Mpa)		
Max. Op. Temp	70°C		
Material	Body	SUS316	Wetting parts
	Tapered tube	Pyrex glass	Cr Plating
	Packing	Viton	
	Support	Aluminum	
	Guide rod	SUS316	
	Cover	PC	
Connection Type	1/4inch PT Female		
Flow Direction	Bottom to Top		

## MODEL SELECTION

IF10/20 ① ② - ③ ④ - ⑤ ⑥						
① Material	② Packing	③ Connection type	④ Connection size	⑤ Needle Valve	⑥ Alarm	
S (SUS316)	V (VITON)	F (PT(RC) Female)	1 (1/8inch)	N (NONE)	O	(NONE)
	E (EPDM)	N (NPT Female)	2 (1/4inch)	B (BOTTOM)	S	(Optic Sensor)
	N (NBR)	L (LOK Type)	3 (3/8inch)	T (TOP)		
	F (FKM)	V (VCR Type)				

# IF35 Series

(接続部に SUS316 を採用した液体用小流量計で、アラーム出力にマグネティックセンサーおよびオプティックセンサーが使用可能です。)



## CHARACTERISTICS

- ウォーター基準で Max.7L/min まで使用可能
- フローアラームセンサー取り付け可能
- 要件に合わせたフローレンジの製作可能
- ニードルバルブによる流量調整と  
フロントパネル取り付けに対応
- 発注前に正確な薬液、流量、圧力を  
記載してください

## DIMENSION

Model	
IF35	<p>実際の寸法については営業部にお問い合わせいただくか承認図をお願い申し上げます。 上記の寸法は変更される可能性があります。</p>

## STANDARD & SPECIFICATION

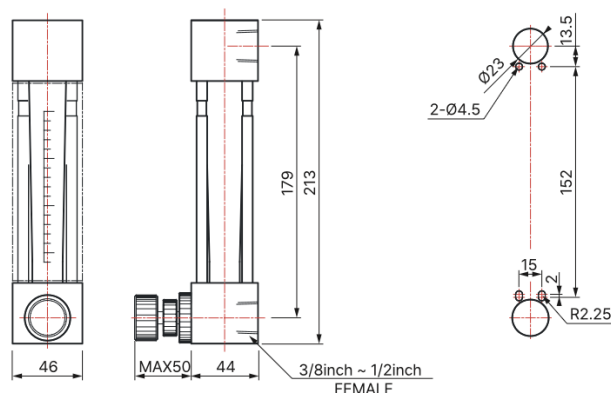
	Liquid	Remark
Measuring Range	Min. 3L/min Max. 7L/min(Water基準)	- Viscosity < 0.5cP - When selecting flow range, refer to standard flow rate table.
Range Ability	10:1	
Accuracy	±5% Full Scale	
Max. Op. Press	7kgf/cm <sup>2</sup> (0.7Mpa)	
Max. Op. Temp	70°C	
Material	Body	SUS316
	Tapered tube	Pyrex glass
	Packing	Viton
	Support	Aluminum
	Guide rod	SUS316
	Cover	Acryl
Connection Type	3/8inch PT Female	
Flow Direction	Bottom to Top	

## MODEL SELECTION

IF35 ① ② - ③ ④ - ⑤ ⑥					
① Material	② Packing	③ Connection type	④ Connection size	⑤ Needle Valve	⑥ Alarm
S (SUS316)	V (VITON)	F (PT(RC) Female)	2 (1/4inch)	N (NONE)	O (NONE)
	E (EPDM)	N (NPT Female)	3 (3/8inch)	B (BOTTOM)	S (Optic Sensor)
	N (NBR)	L (LOK Type)		T (TOP)	R (Reed Sensor)
	F (FKM)	V (VCR Type)			

# IF40 Series

(接液部材質は流体に応じてテフロン、PVC、SUS316、アルミニウムから選べ、小流量の液体に加え各種薬液や腐食性ガスにも適しています)



## CHARACTERISTICS

- 種類に応じた様々なボディ素材
- フローアラームセンサー取り付け可能
- 要件に合わせたフローレンジの製作可能
- ニードルバルブで流量調整が可能で、前面および背面パネルに取り付け可能です。
- 発注前に正確な薬液、流量、圧力を記載してください

## STANDARD & SPECIFICATION

## DIMENSION

Model	
IF40	<p>実際の寸法については営業部にお問い合わせいただくか承認図をリクエストしてください。 上記の寸法は変更される可能性があります。</p>

Liquid and Gases			Remark
Measuring Range	Air	Min. 50L/min	- Air at 20°C 1atm - When selecting flow range, refer to standard flow rate table.
		Max. 200L/min	
	Liquid	Min. 3L/min	
		Max. 5L/min	
Range Ability	10:1		
Accuracy	±5% Full Scale		
Max. Op. Press	5kgf/cm² (0.5Mpa)		
Max. Op. Temp	40°C(PVC) / 70°C(PTFE)		
Material	Body	PVC	Wetting parts
	Tapered tube	Pyrex glass	
	Packing	Viton	
	Support	SUS316	Cr Plating
	Guide rod	SUS316	
	Cover	Acryl	
Connection Type	3/8inch PT Female		
Flow Direction	Bottom to Top		

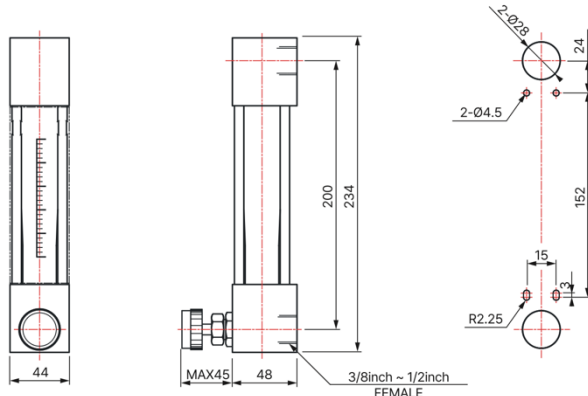
## MODEL SELECTION

IF40 ① ② - ③ ④ - ⑤ ⑥					
① Material	② Packing	③ Connection type	④ Connection size	⑤ Needle Valve	⑥ Alarm
P (PVC)	V (VITON)	F (PT(RC) Female)	3 (3/8inch)	N (NONE)	O (NONE)
T (PTFE)	E (EPDM)	N (NPT Female)	4 (1/2inch)	B (BOTTOM)	S (Optic Sensor)
	N (NBR)	S (Special)		T (TOP)	
	F (FKM)				



# IF45 Series

(接続部に SUS316 とアルミニウムが選べる、シンプルな構造の中流量用流量計です。液体だけでなく気体にも対応しています。)



## CHARACTERISTICS

- さまざまな接続方向に対応でき、配管設計が容易
- ニードルバルブで流量調整が可能
- 要件に合わせたフローレンジの製作可能
- フローアラームセンサーに対応し、前面・背面パネルへの取り付けが可能です。
- 発注前に正確な薬液、流量、圧力を記載してください

## DIMENSION

Model	
IF45	<p>実際の寸法については営業部にお問い合わせいただくか承認図をリクエストしてください。 上記の寸法は変更される可能性があります。</p>

## STANDARD & SPECIFICATION

Liquid and Gases			Remark
Measuring Range	Air	Min. 50L/min	- Air at 20°C 1atm - When selecting flow range, refer to standard flow rate table.
		Max. 600L/min	
	Liquid	Min. 10L/min	
		Max. 20L/min	
Range Ability	10:1		
Accuracy	±5% Full Scale		
Max. Op. Press	7kgf/cm <sup>2</sup> (0.7Mpa)		
Max. Op. Temp	70°C		
Material	Body	SUS316	Wetting parts
	Tapered tube	Pyrex glass	
	Packing	Viton	
	Support	SUS316	Cr Plating
	Guide rod	SUS316	
	Cover	Acryl	
Connection Type	3/8inch PT Female		
Flow Direction	Bottom to Top		

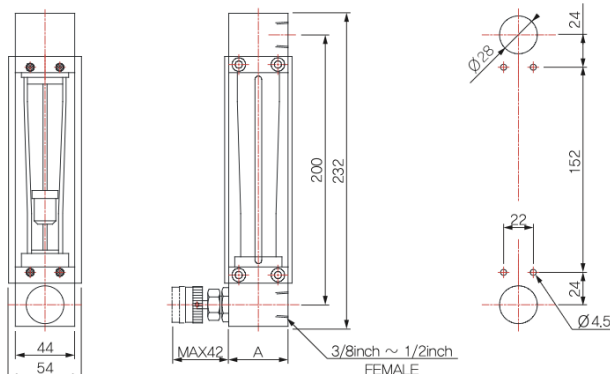
## MODEL SELECTION

IF45 ① ② - ③ ④ - ⑤ ⑥					
① Material	② Packing	③ Connection type	④ Connection size	⑤ Needle Valve	⑥ Alarm
S (SUS316)	V (VITON)	F (PT(RC) Female)	3 (3/8inch)	N (NONE)	O (NONE)
	E (EPDM)	N (NPT Female)	4 (1/2inch)	B (BOTTOM)	S (Optic Sensor)
	N (NBR)	L (LOK Type)		T (TOP)	
	F (FKM)	V (VCR Type)			



# IF50 Series

(接液部に SUS316 とアルミニウムが選べる、シンプルな構造の中流量用流量計です。液体だけでなく気体にも対応しています。)



## CHARACTERISTICS

- アルミニウムボディの製作可能。
- ニードルバルブで流量調整が可能
- 要件に合わせたフローレンジの製作可能
- フローアラームセンサーに対応し、前面・背面パネルへの取り付けが可能です。
- 発注前に正確な薬液、流量、圧力を記載してください

## STANDARD & SPECIFICATION

## DIMENSION

Model	A
3/8inch	44
1/2inch	48

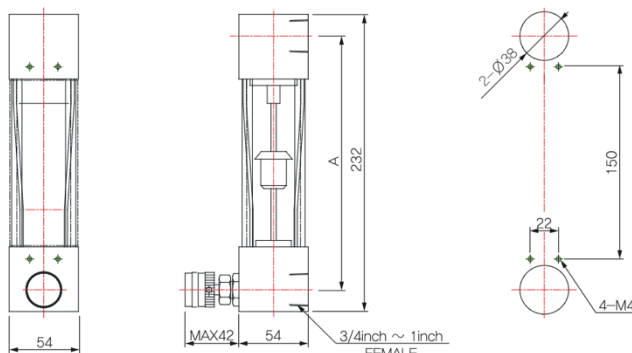
Liquid and Gases			Remark
Measuring Range	Air	Min. 50L/min	- Air at 20°C 1atm - When selecting flow range, refer to standard flow rate table.
		Max. 600L/min	
	Liquid	Min. 5L/min	
		Max. 20L/min	
Range Ability	10:1		
Accuracy	±5% Full Scale		
Max. Op. Press	7kgf/cm² (0.7Mpa)		
Max. Op. Temp	70°C		
Material	Body	SUS316	Wetting parts
	Tapered tube	Pyrex glass	
	Packing	Viton	
	Support	Aluminum	Cr Plating
	Guide rod	SUS316	
	Cover	Acryl	
Connection Type	1/2inch PT Female		
Flow Direction	Bottom to Top		

## MODEL SELECTION

IF50 ① ② - ③ ④ - ⑤ ⑥					
① Material	② Packing	③ Connection type	④ Connection size	⑤ Needle Valve	⑥ Alarm
S (SUS316)	V (VITON)	F (PT(RC) Female)	3 (3/8inch)	N (NONE)	O (NONE)
	E (EPDM)	N (NPT Female)	4 (1/2inch)	B (BOTTOM)	S (Optic Sensor)
	N (NBR)	L (LOK Type)		T (TOP)	
	F (FKM)	V (VCR Type)			

# IF60 Series

(接続部に SUS316 とアルミニウムが選べる、シンプルな構造の中流量用流量計です。液体だけでなく気体にも対応しています。)



## CHARACTERISTICS

- さまざまな接続方向に対応
- ニードルバルブで流量調整が可能
- 要件に合わせたフローレンジの製作可能
- フローアラームセンサーに対応し、前面・背面パネルへの取り付けが可能です。
- 発注前に正確な薬液、流量、圧力を記載してください

## DIMENSION

Model	A
3/4inch	198
1inch	192

## STANDARD & SPECIFICATION

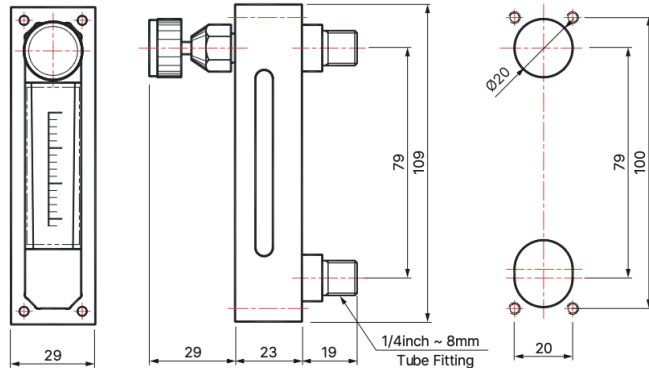
Liquid and Gases			Remark
Measuring Range	Air	Min. 700L/min	- Air at 20°C 1atm - When selecting flow range, refer to standard flow rate table.
		Max. 2000L/min	
	Liquid	Min. 50L/min	
		Max. 100L/min	
Range Ability	10:1		
Accuracy	±5% Full Scale		
Max. Op. Press	7kgf/cm <sup>2</sup> (0.7Mpa)		
Max. Op. Temp	70°C		
Material	Body	SUS316	Wetting parts
	Tapered tube	Pyrex glass	
	Packing	Viton	
	Support	SUS316	Cr Plating
	Guide rod	SUS316	
	Cover	Acryl	
Connection Type	3/4inch PT Female		
Flow Direction	Bottom to Top		

## MODEL SELECTION

IF60 ① ② - ③ ④ - ⑤ ⑥					
① Material	② Packing	③ Connection type	④ Connection size	⑤ Needle Valve	⑥ Alarm
S (SUS316)	V (VITON)	F (PT(RC) Female)	5 (3/4inch)	N (NONE)	O (NONE)
	E (EPDM)	N (NPT Female)	6 (1inch)	B (BOTTOM)	S (Optic Sensor)
	N (NBR)	L (LOK Type)		T (TOP)	
	F (FKM)	V (VCR Type)			

# IF70 Series

(接液部およびパッキンにテフロンを使用することで耐薬品性が高く、精密な微小流量計測に適した流量計です。)



## CHARACTERISTICS

- 耐薬品性に優れ、腐食性ガスおよびケミカル使用が可能
- ニードルバルブで流量調整が可能
- 要件に合わせたフローレンジの製作可能
- フローアラームセンサーの取り付けが可能
- PFA チューブに接続可能
- 発注前に正確な薬液、流量、圧力を記載してください

## STANDARD & SPECIFICATION

## DIMENSION

Model	
IF70	実際の寸法については営業部にお問い合わせいただくか承認図をリクエストしてください。上記の寸法は変更される可能性があります。

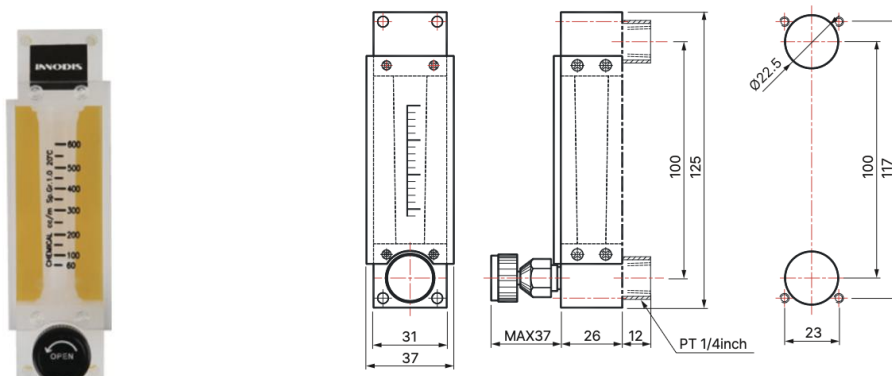
Liquid and Gases			Remark
Measuring Range	Air	Min. 100ml/min	- Air at 20°C 1atm - When selecting flow range, refer to standard flow rate table.
		Max. 50L/min	
	Liquid	Min. 20ml/min	
		Max. 2L/min	
Range Ability	10:1		
Accuracy	±5% Full Scale		
Max. Op. Press	5kgf/cm² (0.5Mpa)		
Max. Op. Temp	70°C		
Material	Body	PFA	Wetting parts
	Tapered tube	Pyrex glass	
	Packing	Teflon	
	Support	Acetal	
	Cover	Acryl	
Connection Type	1/4inch PT Female		
Flow Direction	Bottom to Top		

## MODEL SELECTION

IF70①② - ③④ - ⑤⑥					
① Material	② Packing	③ Connection type	④ Connection size	⑤ Needle Valve	⑥ Alarm
F (PFA)	T (PTFE)	F (PT Female)	1 (1/8inch)	N (NONE)	O (NONE)
		T (Tube Fitting)	2 (1/4inch)	B (BOTTOM)	S (Optic Sensor)
			3 (3/8inch)	T (TOP)	
			A (4mm)		
			B (6mm)		
			C (8mm)		

# IF75 Series

(接液部の材質はすべて PFA 製で、優れた耐薬品性を備えています。そのため、さまざまな薬液や高い耐薬品性が求められる装置に適した小流量計です。)



## CHARACTERISTICS

- PFA 溶接構造のため、各種ケミカルに使用可能
- ニードルバルブで流量調整が可能
- 要件に合わせたフローレンジの製作可能
- フローアラームセンサーの取り付けが可能
- PFA チューブに接続可能
- 発注前に正確な薬液、流量、圧力を記載してください

## DIMENSION

Model	
IF75	<p>実際の寸法については営業部にお問い合わせいただくか承認図をリクエストしてください。 上記の寸法は変更される可能性があります。</p>

## STANDARD & SPECIFICATION

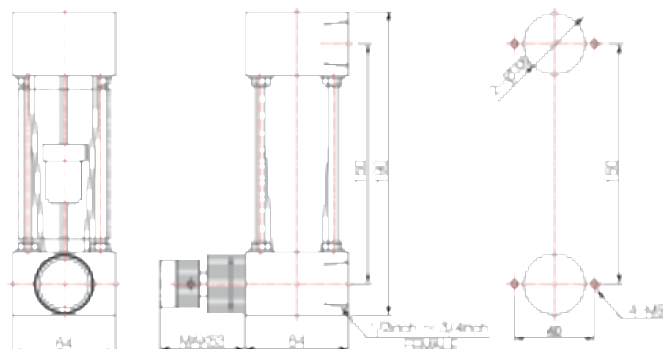
Liquid and Gases			Remark
Measuring Range	Air	Min. 500ml/min	- Air at 20°C 1atm - When selecting flow range, refer to standard flow rate table.
		Max. 50L/min	
	Liquid	Min. 50ml/min	
		Max. 2L/min	
Range Ability	10:1		
Accuracy	±5% Full Scale		
Max. Op. Press	3kgf/cm <sup>2</sup>		
Max. Op. Temp	70°C		
Material	Body	PFA	Wetting parts
	Tapered tube	PFA	
	Packing	Teflon	
	Support	Acetal	
	Cover	Acryl	
Connection Type	1/4inch PT Female		
Flow Direction	Bottom to Top		

## MODEL SELECTION

IF75 ① ② - ③ ④ - ⑤ ⑥					
① Material	② Packing	③ Connection type	④ Connection size	⑤ Needle Valve	⑥ Alarm
F (PFA)	T (PTFE)	F (PT Female)	1 (1/8inch)	N (NONE)	O (NONE)
		T (Tube Fitting)	2 (1/4inch)	B (BOTTOM)	S (Optic Sensor)
			3 (3/8inch)	T (TOP)	
			B (6mm)		
			C (8mm)		

# IF80 Series

(接液部の材質はすべて PFA 製で、優れた耐薬品性を備えています。そのため、さまざまな薬液や高い耐薬品性が求められる装置に適した小流量計です。)



## CHARACTERISTICS

- 各種ケミカルに適應する耐化学性
- ニードルバルブで流量調整が可能
- 要件に合わせたフローレンジの製作可能
- フローアラームセンサーの取り付けが可能
- さまざまな接続方向に対応
- 発注前に正確な薬液、流量、圧力を記載してください

## DIMENSION

Model	
IF80	<p>実際の寸法については営業部にお問い合わせいただくが承認図をリクエストしてください。 上記の寸法は変更される可能性があります。</p>

## STANDARD & SPECIFICATION

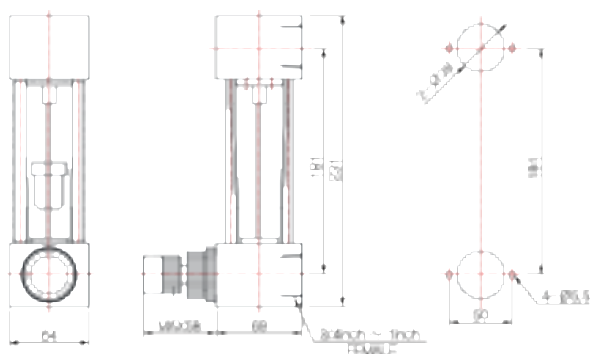
Liquid and Gases			Remark
Measuring Range	Min. 10L/min Max. 50L/min(Water基準)		- When selection flow range, refer to standard flow rate table - Viscosity < 0.5cP
Range Ability	10:1		
Accuracy	±5% Full Scale		
Max. Op. Press	5kgf/cm <sup>2</sup>		
Max. Op. Temp	50°C (PVC)		
Material	Body	PVC	Wetting parts
	Tapered tube	Pyrex glass	
	Packing	Viton	Or Plating
	Support	SUS316	
	Guide rod	SUS316 + Teflon Coating	
	Cover	Acryl	
Connection Type	1/2Inch PT Female		
Flow Direction	Bottom to Top		

## MODEL SELECTION

IF80 ① ② - ③ ④ - ⑤ ⑥					
① Material	② Packing	③ Connection type	④ Connection size	⑤ Needle Valve	⑥ Alarm
P (PVC)	V (VITON)	F (PT(RC) Female)	3 (3/8inch)	N (NONE)	O (NONE)
T (PTFE)	E (EPDM)	N (NPT Female)	4 (1/2inch)	B (BOTTOM)	S (Optic Sensor)
	N (NBR)		5 (3/4inch)	T (TOP)	
	F (FKM)				

# IF90 Series

(接続部にテフロンを採用し、薬液に対応可能な大流量用流量計です。)



## CHARACTERISTICS

- 様々なケミカルに適した耐化学性
- ニードルバルブで流量調整が可能
- 要件に合わせたフローレンジの製作可能
- フローアラームセンサーの取り付けが可能
- さまざまな接続方向に対応
- 発注前に正確な薬液、流量、圧力を記載してください

## DIMENSION

Model	
IF90	<p>実際の寸法については営業部にお問い合わせいただくか承認図をリクエストしてください。 上記の寸法は変更される可能性があります。</p>

## STANDARD & SPECIFICATION

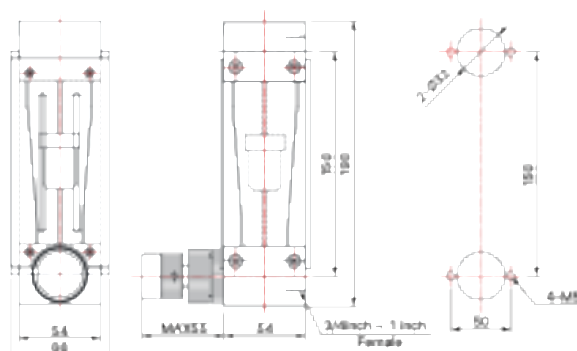
Liquid and Gases			Remark
Measuring Range	Min. 50L/min Max. 100L/min(Water 基準)		- When selection flow range, refer to standard flow rate table. - Viscosity < 0.5cP
Range Ability	10:1		
Accuracy	±5% Full Scale		
Max. Op. Press	5kgf/cm²		
Max. Op. Temp	50°C (PVC)		
Material	Body	PVC	Wetting parts
	Tapered tube	Pyrex glass	
	Packing	Viton	
	Support	SUS316	Cr Plating
	Guide rod	SUS316 + Teflon Coating	
	Cover	Acryl	
Connection Type	1inch PT Female		
Flow Direction	Bottom to Top		

## MODEL SELECTION

IF90 ① ② - ③ ④ - ⑤ ⑥					
① Material	② Packing	③ Connection type	④ Connection size	⑤ Needle Valve	⑥ Alarm
P (PVC)	V (VITON)	F (PT(RC) Female)	5 (3/4inch)	N (NONE)	O (NONE)
T (PTFE)	E (EPDM)	N (NPT Female)	6 (1inch)	B (BOTTOM)	S (Optic Sensor)
	N (NBR)			T (TOP)	
	F (FKM)				

# IF95 Series

(接液部がすべて PFA 製で、卓越した耐薬品性を誇ります。各種薬液や耐薬品性が求められる装置に適した大流量計です。)



## CHARACTERISTICS

- PFA 溶接構造を採用しており、さまざまな薬液に使用可能です
- ニードルバルブで流量調整が可能
- 要件に合わせたフローレンジの製作可能
- フローアラームセンサーの取り付けが可能
- 発注前に正確な薬液、流量、圧力を記載してください

## DIMENSION

Model	
IF95	実際の寸法については営業部にお問い合わせいただくか承認図をリクエストしてください。上記の寸法は変更される可能性があります。

## STANDARD & SPECIFICATION

Liquid and Gases			Remark
Measuring Range	Min. 50L/min Max. 100L/min (Water基準)		- When selection flow range, refer to standard flow rate table - Viscosity < 0.5cP
Range Ability	10:1		
Accuracy	±5% Full Scale		
Max. Op. Press	3kgf/cm <sup>2</sup>		
Max. Op. Temp	MAX 70°C		
Material	Body	PFA	Wetting parts
	Tapered tube	PFA	
	Oring	Teflon	
	Guide rod	SUS316 + Teflon	
	Cover	Acryl	
Connection Type	1inch PT Female		
Flow Direction	Bottom to Top		

## MODEL SELECTION

IF95 ① ② - ③ ④ - ⑤ ⑥					
① Material	② Packing	③ Connection type	④ Connection size	⑤ Needle Valve	⑥ Alarm
F (PFA)	T (PTFE)	F (PT(RC) Female)	5 (3/4inch)	N (NONE)	O (NONE)
		T (Tube Fitting)	6 (1inch)	B (BOTTOM)	S (Optic Sensor)
				T (TOP)	